



# AsLogger

Rejestrator szybkodziennych serii pomiarowych



- rejestracja
- archiwizacja
- analiza



## ASKOM

Niezawodne Rozwiązania Systemów Automatyki

ASKOM Sp. z o.o.  
ul. Józefa Sowińskiego 13  
44-100 Gliwice  
tel. (0-32) 30 18 100  
fax. (0-32) 30 18 101

e-mail: [biuro@askom.com.pl](mailto:biuro@askom.com.pl)  
[www.askom.com.pl](http://www.askom.com.pl)

Pakiet **AsLogger - Rejestrator szybkozmiennych serii pomiarowych** jest programem systemu Windows służącym do rejestrowania, archiwizacji i analizy serii pomiarów, w których próbki pomiarów opatrywane są stemplem czasu z dokładnością do 1µs. Pomiarów mogą być wykonywane przez karty analogowo-cyfrowe bezpośrednio kontrolowane przez AsLogger, lub autonomiczne urządzenia pomiarów / rejestracji posiadające łącze z komputerem PC, w tym sterowniki programowalne oraz zabezpieczenia elektryczne. **AsLogger** wspomaga analizę eksperymentów pomiarowych charakteryzujących się zbieraniem serii o dużej rozdzielczości.

Dane serii pomiarowych pobierane są z urządzenia rejestrującego, wstępnie przetwarzane i zapisywane w bazie danych SQL. W przypadku pomiarów wykonywanych przez karty analogowo-cyfrowe dane mogą być zapisywane w sposób ciągły lub warunkowo.

Moduł archiwizacji zapewnia uporządkowane gromadzenie serii pomiarowych w bazie ułatwiające ich późniejsze wyszukiwanie.

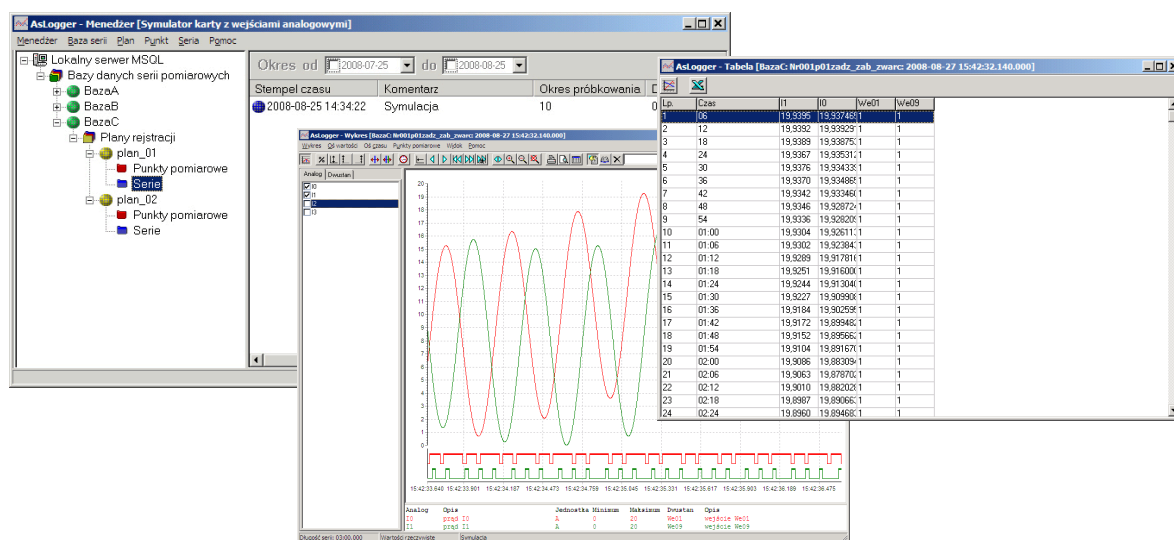
Moduł analizy danych umożliwia wyświetlanie przebiegów serii pomiarowej w postaci zsynchronizowanych wykresów wybranych pomiarów analogowych i cyfrowych, na których można wykonywać:

- operacje zoom,
- odczytu wartości za pomocą dwóch linii odczytu,
- wyświetlenie tabeli z wartościami pomiarów,
- wydruków ,
- eksportu do plików w formacie CSV dla przetwarzania przez inne programy środowiska Windows.

Analiza danych może odbywać się zarówno na tym samym komputerze, na którym odbywa się rejestracja jak i na stanowiskach sieciowych. Dostęp do danych możliwy jest również z poziomu dowolnych programów posiadających interfejsy ODBC lub OLE DB/ADO.

**AsLogger** zawiera drajwer OPC pozwalający obsłużyć dowolne urządzenie spełniające wymogi otwartych standardów wymiany danych, a także specjalizowane drajwery: karty PCI Advantech PC-LabCard PCI-1711L oraz rejestratorów sprzętowych (MUPASZ 2001G, MUPASZ 07, urządzeń rodziny MultiMuz, Askom RWC 1210).

Wśród dostępnych urządzeń rejestrujących znajduje się *Symulator karty z wejściami analogowymi*, który umożliwia zaznajomienie się z funkcjami programu bez przyłączania urządzenia rejestrującego.



Jednym z zastosowań programu **AsLogger** jest **analiza działania zabezpieczeń elektrycznych** – szybkozmiennych przebiegów czasowych pomiarów (prądów, napięć, mocy) oraz sygnałów dwustanowych w chwili zadziałania zabezpieczenia. Wewnętrzna pamięć zabezpieczeń elektrycznych jest zwykle niewielka i pozwala na przechowywanie najwyżej kilku – a najczęściej tylko jednej – ostatniej rejestracji. Analiza przebiegów czasowych wymaga podłączenia komputera wyposażonego w odpowiednie oprogramowanie narzędziowe i odczytania przebiegów z pamięci urządzenia. Jeżeli zabezpieczenie ponownie zadziała przed odczytaniem przebiegów to są one bezpowrotnie tracone. W przypadku stosowania zabezpieczeń różnych producentów konieczne jest posiadanie i znajomość kilku różnych programów narzędziowych (zwykle nie posiadających polskiej wersji językowej). **AsLogger** pozwala na stworzenie stanowiska automatycznego odczytu przebiegów czasowych zarejestrowanych przez zabezpieczenia elektryczne i archiwizacji w jednej bazie danych, udostępnianej przez sieć Ethernet, dowolnej liczbie użytkowników. Ponadto hierarchiczna organizacja danych (rozdzielnia - pole – rodzaj zabezpieczenia - konkretne urządzenie) znacząco ułatwia ich późniejsze przeszukiwanie i analizę. Wszystkie przebiegi czasowe, niezależnie od tego, z jakiego urządzenia pochodzą, dostępne są do analizy w tym samym – łatwym w obsłudze i polskojęzycznym – środowisku programowym.

## Cennik licencji programu AsLogger

<b>Licencja AsLogger Serwer + OPC DA 2.0 + dowolny drajwer</b>	Stanowisko do rejestracji i przeglądania przebiegów	2000 PLN
<b>Licencja AsLogger Client</b>	Stanowisko do przeglądania przebiegów	1000 PLN
<b>Każdy dodatkowy drajwer wybranego urządzenia</b>		500 PLN

Program zabezpieczony jest kluczem HASP (wymiana klucza HASP – 220 PLN).

## Lista dostępnych urządzeń obsługiwanych przez dedykowane drajwery programu AsLogger

1. Advantech PC-LabCard PCI-1711L
2. MUPASZ 2001G
3. MUPASZ 07
4. MultiMuz

## Zamówienia

Pisemne zamówienie powinno zawierać pełną nazwę firmy, adres, nr identyfikacyjny

Płatności powinny być dokonywane gotówką lub przelewem na konto:

ASKOM Spółka z o.o. Gliwice, Józefa Sowińskiego 13

Bank PKO SA o/ Gliwice **94124013431111000023375352**

Podane ceny są cenami netto, nie uwzględniającymi podatku VAT.

Przy zamówieniu należy określić rodzaj klucza – dostępne dwa warianty: CENTRONICS oraz wersja USB.

Termin dostawy – do 7 dni.

Zamówienia elektroniczne: [biuro@askom.com.pl](mailto:biuro@askom.com.pl)

## Kontakt

Informacje techniczne, dokumentacja, przykłady – w sieci INTERNET - [www.askom.com.pl](http://www.askom.com.pl)

Informacje handlowe:

Renata Michałek: [RMi@askom.com.pl](mailto:RMi@askom.com.pl) Tel. (32) 30 18 128

Tomasz Gronostaj: [KGr@askom.com.pl](mailto:KGr@askom.com.pl) Tel. (32) 30 18 180

Informacje techniczne:

Wacław Bylina: [support@askom.com.pl](mailto:support@askom.com.pl) Tel. (32) 30 18 141

Marian Strzałkowski: [asix@askom.com.pl](mailto:asix@askom.com.pl) Tel. (32) 30 18 152